

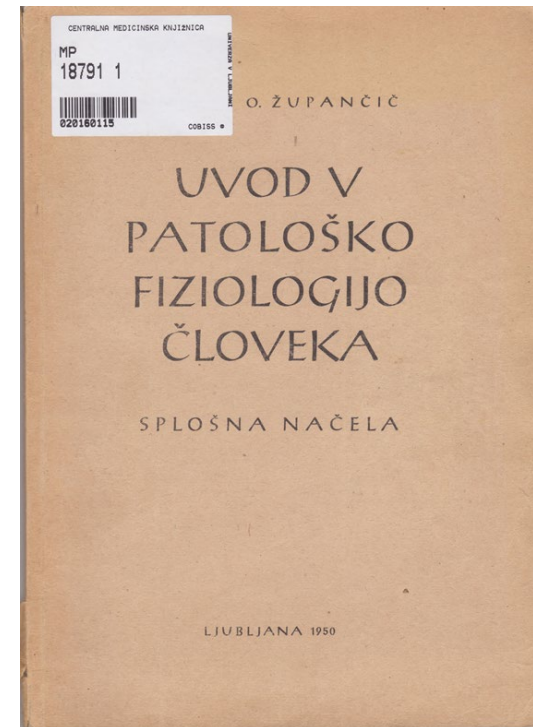
# PATOLOŠKA FIZIOLOGIJA

Režim študija

16. II. 2022

**Sergej Pirkmajer**  
sergej.pirkmajer@mf.uni-lj.si

Inštitut za patološko fiziologijo  
Medicinska fakulteta  
Univerza v Ljubljani



**Andrej O. Župančič**  
**Uvod v patološko fiziologijo človeka**  
**(1950)**

# Obveščanje

- **Spletna učilnica FFA in spletna stran MF.**
- **Prek predstavnice letnika.**
- **Kontakt: [sergej.pirkmajer@mf.uni-lj.si](mailto:sergej.pirkmajer@mf.uni-lj.si).**

# Spletna stran MF

https://www.mf.uni-lj.si/

UL MF : UL Medicinska Faku... X

File Edit View Favourites Tools Help

KAZALO IMENIK INTRANET E-POŠTA SPLETNA UČILNICA VIS SLO | EN

O FAKULTETI O ŠTUDIJU RAZISKOVANJE STROKOVNA DEJAVNOST IŠČI

Univerza v Ljubljani  
Medicinska fakulteta

**Pričetek študijskega leta 2018/2019**  
Sprejem študentov 1. letnika Medicinske in Dentalne medicine  
Več

**100-letnica UL Medicinske fakultete**  
Preberite več o zgodovini in nastanku Medicinske fakultete UL  
Več

**NOVICE**

**Pričetek študijskega leta 2018/2019 in sprejem študentov 1. letnika**  
V ponedeljek, 1. oktobra 2018, ob 15:00 bo v veliki predavalnici UL MF tradicionalni

**Predstavitve raziskovalnih skupin UL MF, UKC in OI (27. septembra 2018), konferenca**  
Vijudno vas vabimo, da se udeležite konference Predstavitve programskih

**10. konferenca o demenci ASK 2018**  
Spominčica - Alzheimer Slovenija in Medicinska Fakulteta Univerze v Ljubljani vabita na udeležbo na jubilejni 10.

**KOLENDAR DOGODKOV**

**1 OKT 2018**  
Pričetek študijskega leta 2018/2019 in sprejem študentov 1. letnika

**1 OKT 2018**  
Volitve v študentski svet

# Spletna stran MF

The screenshot shows a web browser window with the address bar displaying <https://www.mf.uni-lj.si/>. The browser's address bar also shows the page title "UL MF :: UL Medicinska Faku...". The website's navigation menu includes links for KAZALO, IMENIK, INTRANET, E-POŠTA, SPLETNA UČILNICA, VIS, and SLO | EN. The main navigation bar features "O FAKULTETI", "O ŠTUDIJU", "RAZISKOVANJE", "STROKOVNA DEJAVNOST", and "IŠČI". The "O ŠTUDIJU" menu is expanded, showing a list of study programs: EMŠ program Medicina, EMŠ program Dentalna medicina, Magistrski programi, Pouk na drugih programih, Doktorski študij, and Vseživljenjsko učenje. Other menu items include Mednarodne izmenjave, Informacije za študente, Zasedenost predavalnic, Študentske aktivnosti, Bodoči študenti, and Kontakt. The main content area features a large image of the university building and two news snippets: "Pričetek študijskega leta 2018/2019" and "100-letnica UL Medicinske fakultete". A dark blue banner at the bottom of the page highlights "O ŠTUDIJU", "RAZISKOVANJE", and "STROKOVNA DEJAVNOST".

EMŠ program Medicina

EMŠ program Dentalna medicina

Magistrski programi

Pouk na drugih programih

Doktorski študij

Vseživljenjsko učenje

Mednarodne izmenjave

Informacije za študente

Zasedenost predavalnic

Študentske aktivnosti

Bodoči študenti

Kontakt

<https://www.mf.uni-lj.si/o-studiju/drugi-studijski-p>

# Spletna stran MF



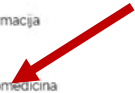
Domov / O študiju

## O študiju

- ✦ EMŠ program Medicina
- ✦ EMŠ program Dentalna medicina
- ✦ Magistrski programi
- **Pouk na drugih programih**
  - ✦ Biokemija
  - ✦ EMŠ program Farmacija
  - ✦ Fizioterapija
  - ✦ Kozmetologija
  - ✦ Laboratorijska biomedicina
  - ✦ EMŠ program Mikrobiologija
- ✦ Doktorski študij
  - Vseživljensko učenje
- ✦ Mednarodne izmenjave
- ✦ Informacije za študente
  - Zasedenost predavalnic
- ✦ Študentske aktivnosti
  - Bodoči študenti
  - Kontakt
  - Redni izpitni roki

## Pouk na drugih študijskih programih UL

UL Medicinska fakulteta sodeluje kot nosilec ali izvajalec predmetov pri več študijskih programih UL.



# Spletna stran MF



Domov / O študiju

## O študiju

- ✦ EMŠ program Medicina
- ✦ EMŠ program Dentalna medicina
- ✦ Magistrski programi
- **Pouk na drugih programih**
  - ✦ Biokemija
  - ✦ EMŠ program Farmacija
  - ✦ Fizioterapija
  - ✦ Kozmetologija
  - ✦ Laboratorijska biomedicina
  - ✦ EMŠ program Mikrobiologija
- ✦ Doktorski študij
  - Vseživljenjsko učenje
- ✦ Mednarodne izmenjave
- ✦ Informacije za študente
  - Zasedenost predavalnic
- ✦ Študentske aktivnosti
  - Bodoči študenti
  - Kontakt
  - Redni izpitni roki

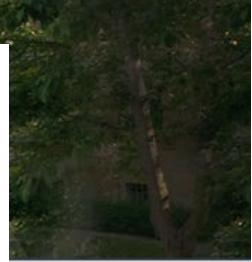
## UL FFA - Laboratorijska biomedicina

Medicinska fakulteta UL na univerzitetnem in magistrskem študijskem programu Laboratorijska biomedicina (UL FFA) izvaja naslednje obvezne predmete:

- Anatomija in histologija (1. stopnja)
- Fiziologija (1. stopnja)
- Klinična hematologija (1. stopnja)
- Laboratorijske histopatološke metode (1. stopnja)
- Mikrobiologija s parazitologijo (1. stopnja)
- Osnove transfuzijske medicine in transplantacije (1. stopnja)
- Tehnike molekularne biologije v medicini (1. stopnja)
- Molekularna encimologija (2. stopnja)
- Patološka fiziologija (2. stopnja)

in naslednje izbirne predmete:

- Tehnike v diagnostični virologiji (1. stopnja)
- Izbrana poglavja iz hematologije (2. stopnja)



# Spletna stran MF



Domov / O študiju

## O študiju

- + EMŠ program Medicina
- + EMŠ program Dentalna medicina
- + Magistrski programi
- **Pouk na drugih programih**
  - + Biokemija
  - + EMŠ program Farmacija
  - + Fizioterapija
  - + Kozmetologija
  - + Laboratorijska biomedicina
  - + EMŠ program Mikrobiologija
- + Doktorski študij
- Vseživljenjsko učenje
- + Mednarodne izmenjave
- + Informacije za študente
- Zasedenost predavalnic
- + Študentske aktivnosti
- Bodoči študenti
- Kontakt
- Redni izpitni roki

## LBM S2: Patološka fiziologija

Patološka fiziologija se ukvarja z mehanizmi, ki povzročajo bolezenska stanja. Temeljni smoter predmeta je posredovati študentu znanje in sposobnosti za razumevanje vzrokov (etiologija) in mehanizmov (patogeneza) nastanka in razvoja različnih patoloških procesov in bolezni ter tako predstaviti spremenjeno delovanje človeškega organizma v primeru bolezni. Naziv predmeta je potrebno razumeti širše, saj vključuje tudi (patobiokemične temelje bolezenskih procesov.

V okviru predmeta bodo v obliki predavanj in seminarjev obdelane izbrane teme, kar je pristop, ki se pri poučevanju patološke fiziologije uporablja tudi drugod v svetu. Predmet je nekakšen most, prek katerega preide študent od poznavanja delovanja organizma k razumevanju medicinske in se posebej laboratorijske diagnostike.

Uporabne povezave

[Inštitut za patološko fiziologijo](#)

[Slovenski medicinski slovar](#)

[Centralna medicinska knjižnica](#)

## REŽIM ŠTUDIJA

[Izpitni roki v študijskem letu 2019/2020.](#)

## URNIK

[Urnik 2020/2021.](#)

## OBVESTILA O PREDMETU

### Rezultati izpita

Rezultati izpita (g. IX. 2020).

[Več >](#)

### Končni seznam prijavljenih (g. IX. 2020)

Končni seznam prijavljenih in navodila za izvedbo izpita.

[Več >](#)

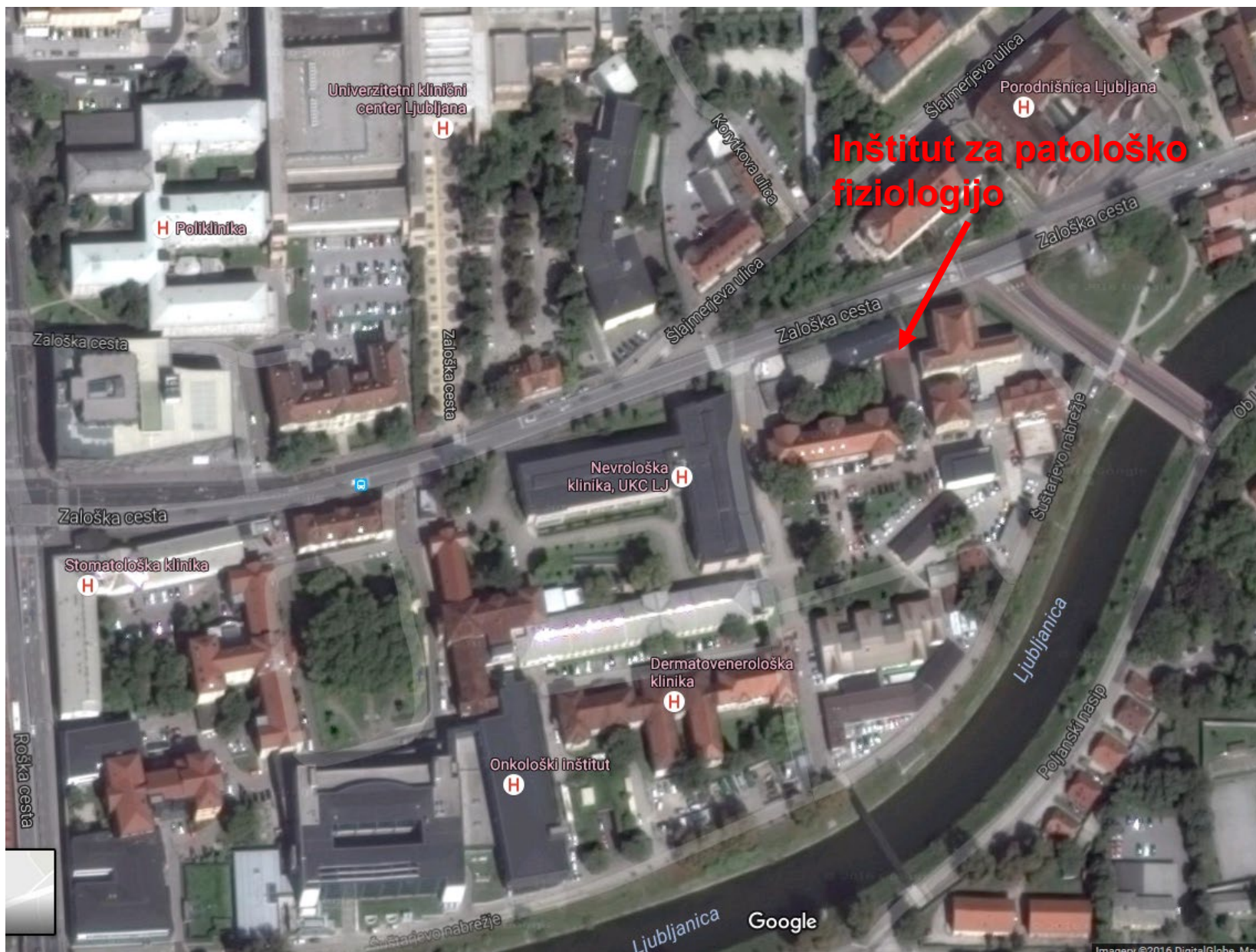
doc. dr. Sergej Pirkmajer  
01 543 70 20  
sergej.pirkmajer@mf.uni-lj.si

### INFORMACIJE

Ksenja Babič  
01 543 70 22  
ksenja.babic@mf.uni-lj.si

### GOVORILNE URE

Po predhodnem dogovoru  
po e-pošti.





# Inštitut za patološko fiziologijo

## (Zaloška 4)

**Velika vajalnica - vhod z Zaloške ceste:**



**Tajništvo - glavni vhod (z zadnje strani Inštituta):**



# Oblike pouka

- **Predavanja (udeležba priporočena, ni pa obvezna)**
- **Seminarji (udeležba obvezna, prisotnost preverjamo)**

# Predvideni izpitni roki 2021/2022

- 10. VI. 2022 16 h
- 24. VI. 2022 16 h
- 26. VIII. 2022 16 h
- 9. IX. 2022 16 h

# Izpit 2021/2022

- 40 testnih vprašanj izbirnega tipa.
- Kriterij:

22–23	točk	zadostno (6)
24–27	točk	dobro (7)
28–31	točk	prav dobro (8)
32–35	točk	prav dobro (9)
36–40	točk	odlično (10)
- Študenti, ki v dveh poskusih ne bodo zbrali vsaj 22 točk, bodo opravljali tudi ustni del izpita.
- Način izvedbe izpita bo odvisna od epidemioloških razmer.
- Literatura za izpit bo v celoti na voljo v spletni učilnici.