

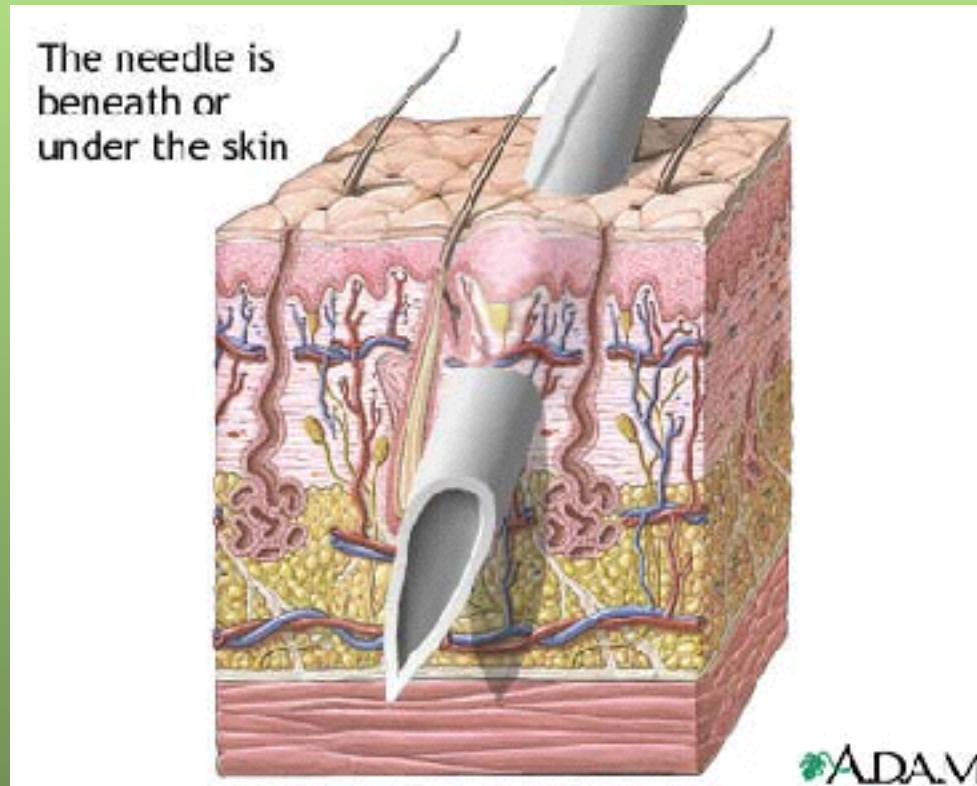
Uporaba elastomernih črpalk in zdravstvena nega bolnikov z bolečinami

Marija-Mira Logonder
viš.med.ses.

Načini aplikacij:

- per os
- transdermalno
- podkožno
- spinalno (EDK/SAK)

Podkožne aplikacije



Podkožno dajanje zdravil:

- bolusi



- kontinuirano



Bolusne aplikacije:

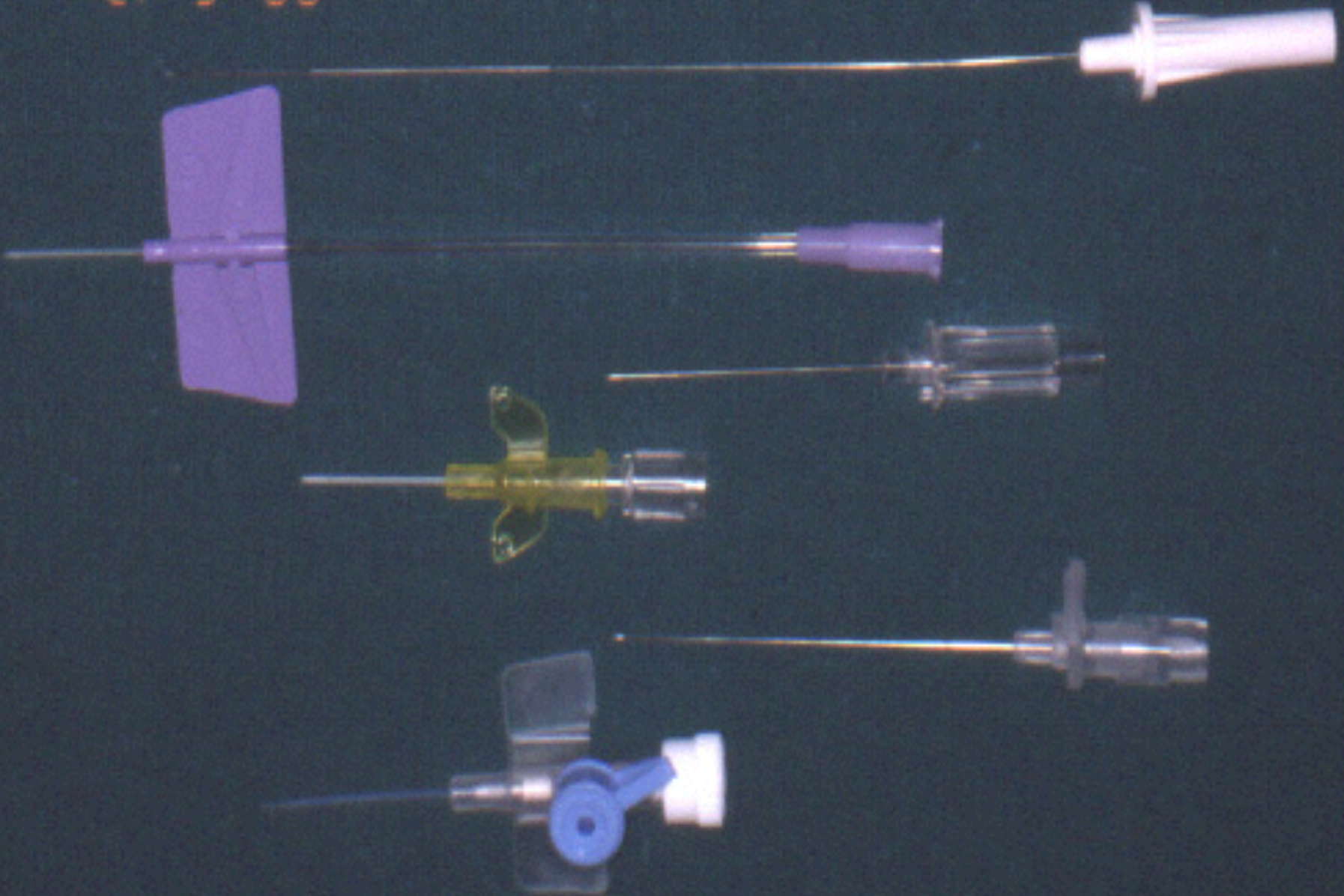
- material za čiščenje kože
- plastično i.v. kanilo 22g
- folijo za fiksiranje

Kontinuirane infuzije

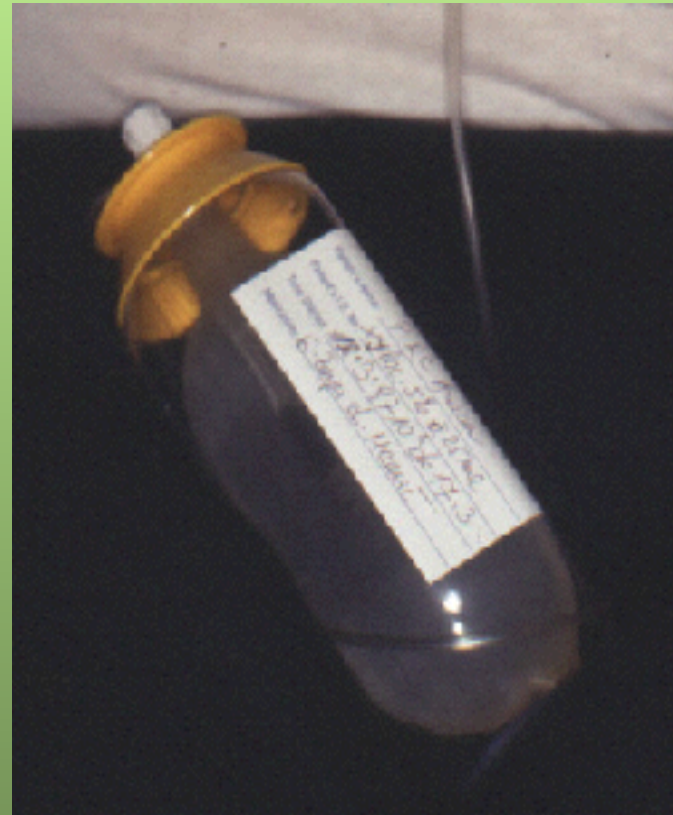
- material za čiščenje
- plastično kanilo 22g
- folija za fiksiranje
- črpalka

i.v. kanile

21 5 86



Elastomerne črpalke





Katedra za družinsko medicino,
12.10.2012

Elektronska črpalka PCA



Mesta vstavitve s.c. kanile

- zgornja stran prsnega koša pod ključnico
- trebuh
- hrbet



-
- ledveno
 - nadleht
 - stegno

Kanile ne nameščamo v:

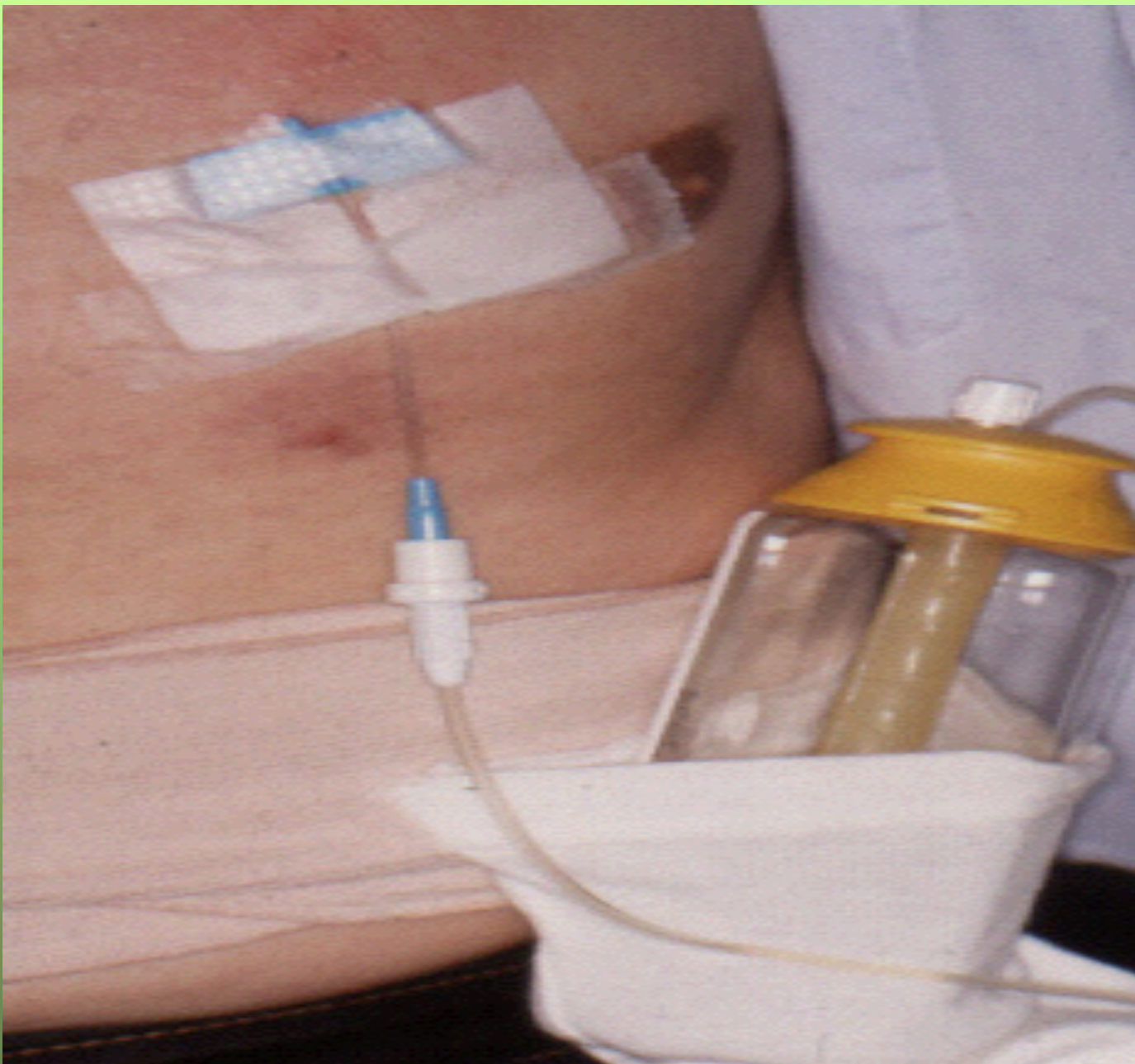
- predel obsevane kože,
- edematozno kožo,
- pregibe,
- nad izbočenimi kostmi.



Katedra za družinsko medicino,
12.10.2012



Katedra za družinsko medicino,
12.10.2012



Katedra za družinsko medicino,
12.10.2012

Postopki zdravstvene nege:

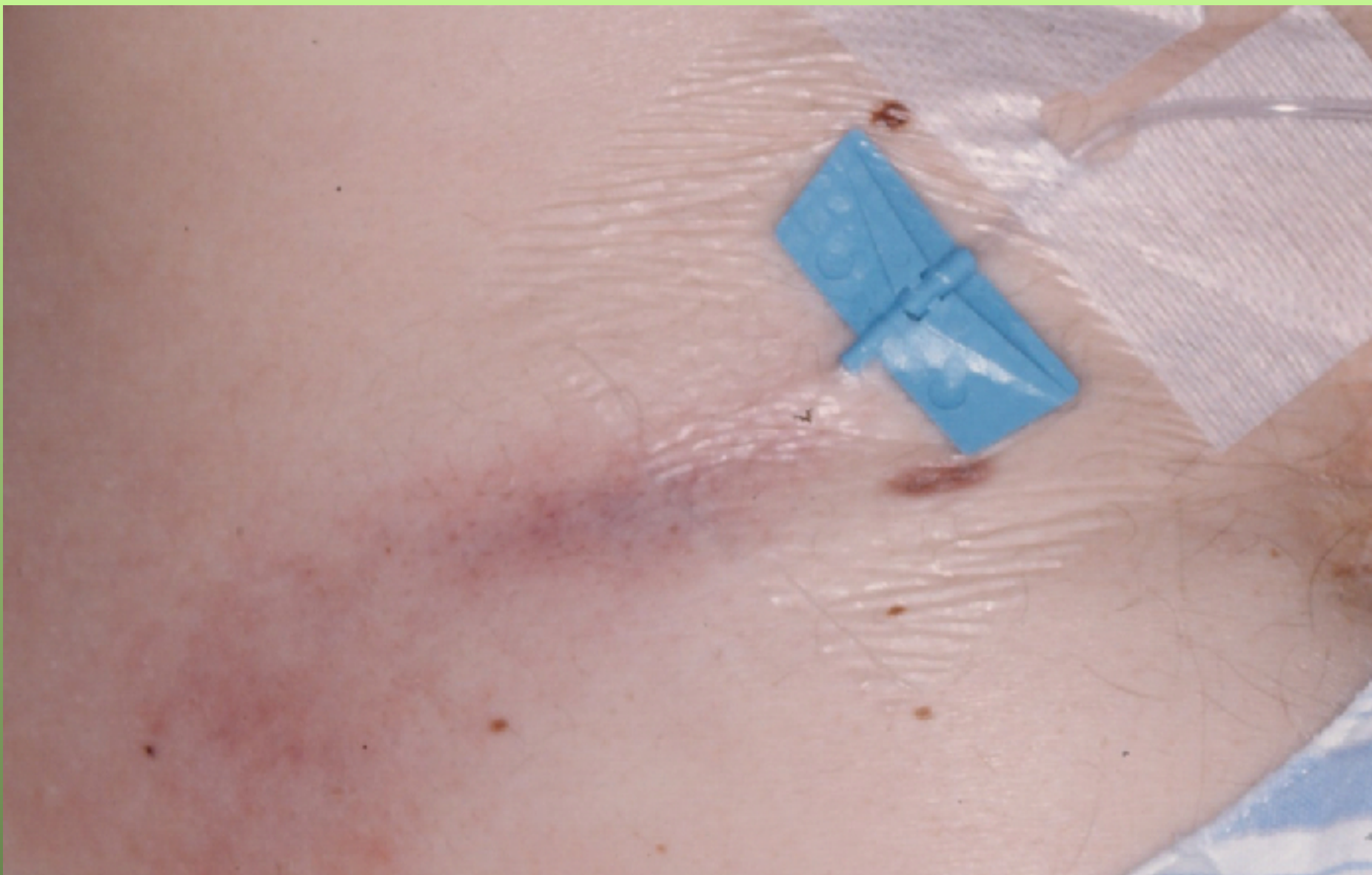
- Zdravstveno vzgojno delo
- Kontrola delovanja elastomera in mesta vboda
- Dnevno spremljanje učinkov terapije in stranskih pojavov
- Čas izpraznitve črpalke in pravočasno naročanje
- Ukrepi ob zapletih

Zapleti

- vnetje ali infiltrat na vbodnem mestu
- izpadla kanila
- kolenčenje kanile
- okvara črpalke
- poškodovan sistem







Katedra za družinsko medicino,
12.10.2012



6.1.2010

Ukrepanje ob zapletih

- Rešilni odmerki p.p. predpisanega analgetika
- Menjava s.c. kanile
 - ob pojavu vnetja, edema ali podkožnega infiltrata,
 - ob izpadu kanile,
 - v primeru, ko se balon ne prazni
- Menjava elastomera
- Prekinitev infuzije

Kdo lahko predpisuje ?

- specialist algolog
- sobni zdravnik
- družinski zdravnik

Kdo in kje polnijo elastomere ?

- v primarnem zdravstvu
- v pristojnih lekarnah
- v bolnišničnih lekarnah
- v protibolečinskih ambulantah

Kaj potrebujete za pripravo elastomera v pristojni lekarni ?

- Naročilnico za tehnični pripomoček
šifra **031 80 612** za 5- dnevne
šifra **031 80 611** za 7- dnevne
- zeleni recept v dvojniku

Spinalne aplikacije:

- **EDK**
 - bolusne
 - kontinuirane
 - kontinuirane in bolusne
- **SAK**
 - kontinuirano



Pomembno:

- Upoštevati pravilo 5 P
- Aseptična metoda dela
- Kontrola lege katetra
- Počasna aplikacija
- Oskrba katetra po aplikaciji
- Opazovanje bolnika

Bolusne aplikacije:

- zdravilna tekočina
- 10 ml brizgalka
- Iгла
- razkužilo
- bakterijski filter
- zamašek

Bolusne aplikacije

- počasna aplikacija preko bakterielnega filtra
- v predpisanih intervalih (6, 8 ali 12 ur)
- običajno 10 ml

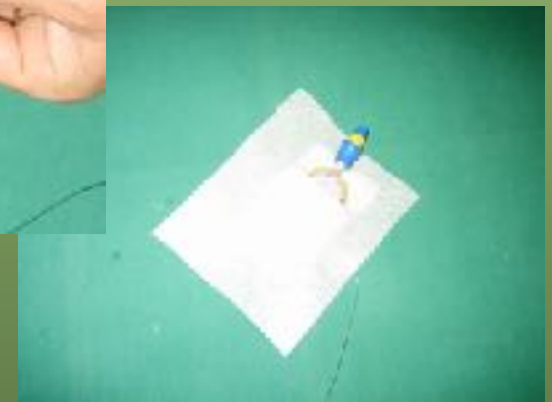
Bolusne aplikacije



Bolusne aplikacije









Kontinuirana aplikacija

Potrebujemo:

- črpalko
- črpalki ustrezen sistem
- predpisano analgetsko mešanico



Črpalke:

- elastomerske
- elektronske PCA
- (črpalke na brizgalko)









PCA
Residual: 2.22 g/ml

STOP START
ENTER CLEAR
LOCK
PRIME
WRT
Dose
ON OFF

CADD-Legacy[™] PCA



Pomembno:

- Ocena učinka dane terapije
- Prepoznavanje zapletov
- Ukrepanje ob zapletih
- Dokumentiranje
- Edukacija bolnikov in svojcev
- Navodila
- Povezava s patronažno medicinsko sestro

Zapleti:

Vzroki:

- Zdravila
- Tehnični zapleti

Zapleti zaradi zdravil:

- zaprtje
- zaspanost, zmedenost
- glavobol, srbečica, bruhanje
- zastoj urina prve dni po vstavitvi EDK
- okužbe
- iatrogeni Chusingov sindrom
- depresija dihanja

Tehnični zapleti:

- Aplikacija ni izvedljiva
- Bolečine ob aplikaciji
- Zamakanje tekočine ob izhodnem mestu katetra iz kože
- Stalno zamakanje likvorja ob katetru
- Ohromelost nog 15-20 min. po aplikaciji zdravila
- Vnetja

Oskrba EDK in SAK

- Prevez
- Odstranitev šivov
- Menjava bakterielnega filtra
- Menjava konekta
- Preverjanje lege katetra
- Nastavitev in menjava črpalke

Prevez







Pisna obvestila ob odpustu bolnika:

- Obvestilo za lečečega zdravnika
- Obvestilo službi zdravstvene nege
- Navodila bolniku in svojcem
- Navodila o naročanju elastomerov in zdravilne tekočine

Telefonske konzultacije:

ONKOLOŠKI INŠTITUT LJUBLJANA

Ambulanta za zdravljenje bolečin

01/ 58 79 380

HVALA ZA POZORNOST

